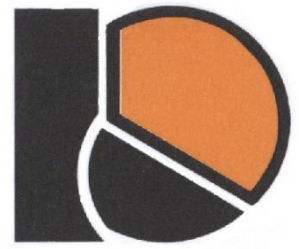




radel&hahn

Klima-Lüftungstechnik
Erneuerbare Energien



Webservice Fernüberwachung



Mehr Lebensqualität durch gute Luft.
Unabhängigkeit durch erneuerbare Energien.

Fernüberwachungs – Webservice

Behalten Sie den Überblick! Fernüberwachung durch Webvisualisierung

An jedem Ort zu jeder Zeit!

Ihre Vorteile auf einem Blick!

- ✓ rasche Analyse von Störfällen
- ✓ automatische Überwachung Ihrer Anlage
- ✓ Kosten- und Zeitersparnis bei Ausfällen
- ✓ Unabhängigkeit, Eigenständigkeit
- ✓ Benutzerfreundlichkeit
- ✓ Online – mit einem Klick ihre Anlage steuern

3 Monate **GRATIS** Testen!

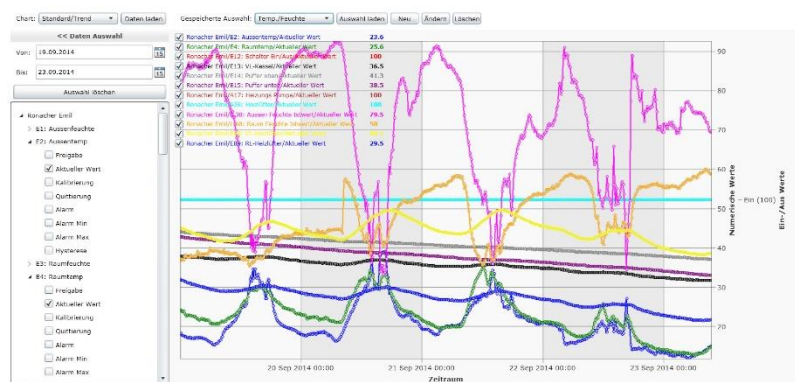
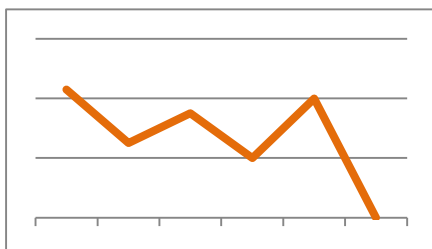
Als serviceorientiertes Unternehmen hat es sich radel&hahn zum Ziel gesetzt, seinen Kunden den größtmöglichen Nutzen zu bieten. Das radel&hahn Fernüberwachungs-Webservice kombiniert Unabhängigkeit und Effizienz ganz nach dem Unternehmensleitspruch.

Mehr Lebensqualität durch gute Luft.
Unabhängigkeit durch erneuerbare Energien.

Was bietet Ihnen das radel&hahn Webservice?

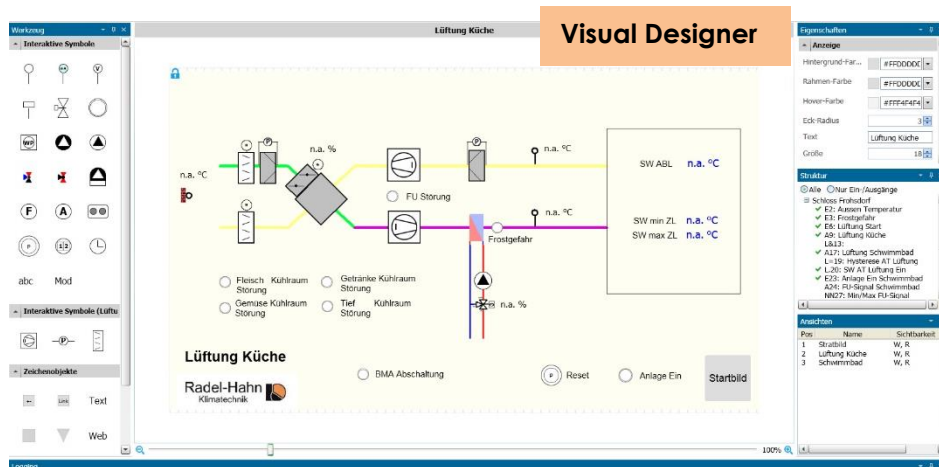
Alle Anlagen mit integriertem Fernüberwachungs-Webservice werden zentral auf unserem Multiserver erfasst und von unserem Regelungstechnikerteam überwacht.

Messdaten und Berichte werden laufend analysiert und deren Verlauf beobachtet.

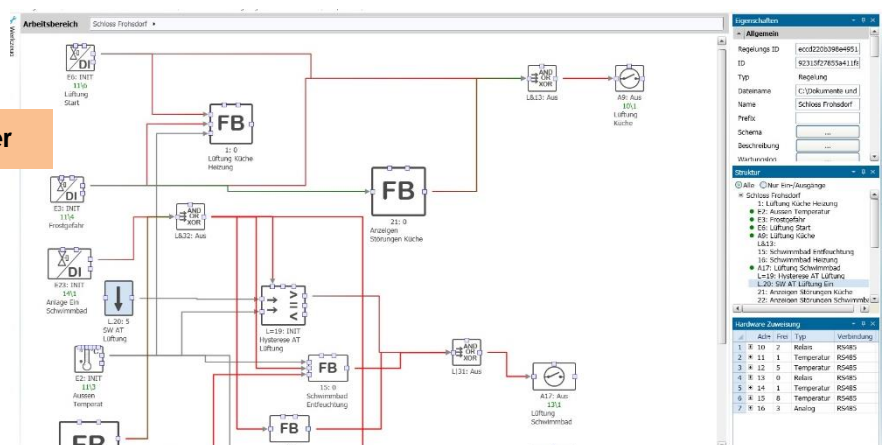


Bei etwaigen Störungen erhalten wir und auch Sie eine Benachrichtigung/Fehlermeldung. Je nach Benutzereinstellung können Sie durch die Webvisualisierung Einstellungen selbst ändern oder wir nehmen für Sie Änderungen vor. Werden nach Überprüfung der Anlage und Korrektur von abweichenden Daten Störfälle festgestellt, wird im nächsten Schritt unser Serviceteam umgehend davon in Kenntnis gesetzt.

Durch die Webvisualisierung können Fehlerquellen vorgebeugt und rascher reduziert werden.



Logik Designer



Anwendungsbereiche

Von der Kleinanlage mit geringer Komplexität bis zu Großanlagen mit komplexen Regelungssystemen – das Fernüberwachungs- Webservice kann vielfältig eingesetzt werden. Besonders für Großanlagen bietet es den zusätzlichen Vorteil der laufenden Anlagendokumentation.

- ✓ Klima-Lüftung,
- ✓ Schwimmbadentfeuchtung,
- ✓ Wärmepumpentechnik,
- ✓ Kälteanlagen,
- ✓ Haustechnik.

Schritt für Schritt zur eigenen Webvisualisierung!



**Einfach
und
sicher!**

Nach der Implementierung Ihrer Anlage auf unserem Server und wenn Sie unser Webserviceangebot in Anspruch nehmen wollen übermitteln wir Ihnen die dazugehörige Benutzerlizenz mit Ihren persönlichen Zugangsdaten.

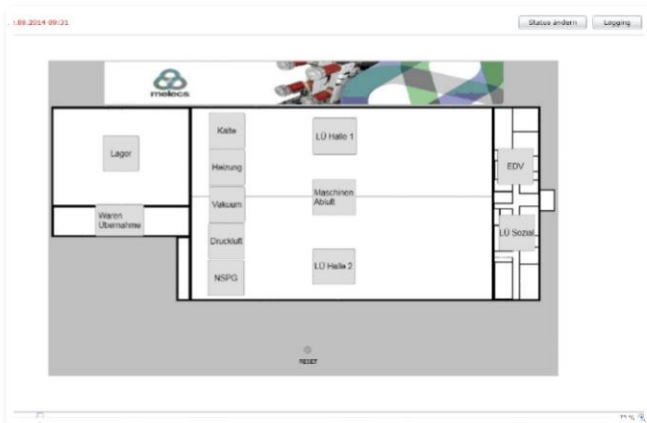
In unserem Regelungscenter unter **support.radel-hahn.at** können Sie sich dann bequem einloggen.

Ob im Urlaub, zuhause, oder von unterwegs. Sie haben ab diesem Zeitpunkt jederzeit und überall Zugriff auf Ihre Anlage.

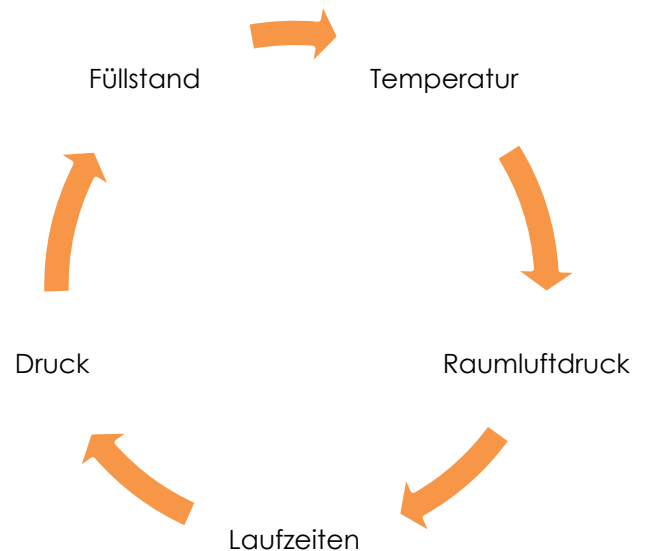
Sie benötigen dazu lediglich einen Internetzugang.

Einsatzmöglichkeiten

Regeln, Überwachen, Steuern!



Schaffen Sie sich einen Überblick!



Welche Hardware benötigen Sie dazu?



Regler

Nereus Dione, Rhea

E/A Module

Temperatur-, Relais-, Phase-, Analog-, PID
Modul



Kompaktregeler

Gehäuse, Steckplatine

Zubehör

USB-Nano, Netzteile,
Bedienelemente, Sensoren,
Flutschi,...





Aktivierung

Nach der Aktivierung der Zugangsdaten Ihrer Anlage stellen wir Ihnen die folgenden drei Monate kostenlos zur Verfügung. So können Sie sich mit dem Webservice vertraut machen und lernen die Vorteile hautnah kennen. Sie erhalten vor Ablauf der drei kostenlosen Monate eine Benachrichtigung auf ihrem Webserviceportal. Sind Sie zufrieden und wollen das Webservice weiter nutzen wird nach Ablauf der kostenlosen Frist ihr Webservicevertrag automatisch verlängert. Zahlungs- und Kündigungskonditionen können Sie Ihrem Webservicevertrag entnehmen.

Haben wir Ihr Interesse für das Radel-Hahn Webserviceangebot geweckt oder haben Sie Fragen, dann kontaktieren Sie uns unter nachfolgender Adresse.

Radel-Hahn Klimatechnik GesmbH

Wiener Straße 22

7210 Mattersburg

☎ +43 2626/62744

✉ office@radel-hahn.at

www.radel-hahn.at